

# Te huur.

Biezelingeplein 31

3086 SB Rotterdam

€ 1.275,-



# Biezelingplein 31

3086 SB, Pendrecht, Rotterdam

€ 1.275,- Incl. servicekosten



Eengezinswoning



Begane grond



100m<sup>2</sup>



4 kamer(s)

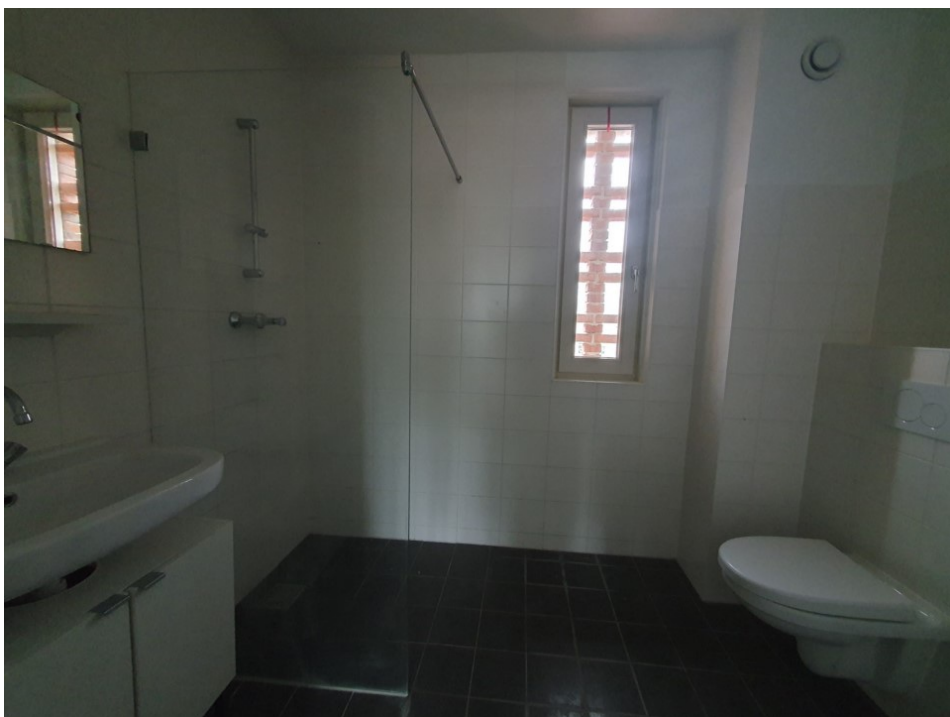






















## Omschrijving

Leuke 4-kamer eengezinswoning met tuin en parkeerplaats in de wijk Pendrecht. Interesse? Reageer dan snel!

## Over de woning

### Indeling:

- Woonkamer: 34 m<sup>2</sup>
- 3 slaapkamers: 14,6 m<sup>2</sup>, 8,6 m<sup>2</sup> en 6,5 m<sup>2</sup>
- Keuken
- Badkamer
- Zolderruimte: 15,5 m<sup>2</sup>
- Schuur
- Tuin
- Parkeerplaats

### Bijzonderheden:

- De huurprijs is zonder servicekosten van ongeveer € 31,92 per maand. Deze zijn indicatief en kunnen afwijken.
- De huurprijs is zonder huur parkeerplek van ongeveer € 50,00 per maand. Dit is indicatief en kan afwijken.

### Huurvoorwaarden:

- De inkomenseis is minimaal € 85.000 geregistreerd inkomen per jaar.
- Het geregistreerde jaarinkomen bij de Belastingdienst is leidend.
- Je kunt deze woning niet huren met een garantsteller.
- De woning is niet bedoeld voor studenten.
- Huurders die zelfstandig een sociale huurwoning van Woonstad Rotterdam of Stadswonen Rotterdam huren en hun huidige huurovereenkomst opzeggen, krijgen voorrang.

## Over de wijk

### PENDRECHT

Licht, lucht en ruimte: in Pendrecht kun je ademen. Het is een ruime, rustige wijk met grote gemeenschappelijke tuinen. Je woont hier samen met betrokken buren die elkaar kennen en op een fijne manier op elkaar letten. In Pendrecht staan je buren altijd klaar voor een praatje en een kop koffie.

### Wat kun je hier doen?

Heb je kinderen? Dan is deze wijk ideaal. In de Pendrechtste Kindercampus kunnen je kinderen van 7.00 uur tot 19.00 uur naar school en de opvang. Er worden de hele dag verschillende activiteiten georganiseerd. Verder vind je volop speeltuinen in de wijk en kun je lopend of fietsend naar Zuiderpark. Hier heb je het avontureneiland, de kanovijver en een skatepark.

Je dagelijkse boodschappen doe je aan de Slinge. Wil je echt winkelen? Winkelcentrum Zuidplein ligt om de hoek en binnen twintig minuten ben je met de metro in het centrum van Rotterdam.

Voor de rust ga je naar Zuiderpark, hier kun je heerlijk wandelen.

### Onderwijs en gezondheidszorg

In de wijk kies je uit vijf verschillende basisscholen. Deze zijn allemaal aangesloten op de Kindercampus waar je kinderen na school opgevangen kunnen worden. Voor jonge kinderen zijn er verschillende mogelijkheden voor kinderopvang in de buurt.

In de wijk ligt gezondheidscentrum Zuiderkroon met onder andere huisartsen, fysiotherapeuten en een apotheek.

### Openbaar vervoer en bereikbaarheid

Aan de rand van de wijk ligt metrostation Slinge. Van hier kun je met de metro in twintig minuten naar het centrum van Rotterdam. Verder vind je meerdere bushaltes in de wijk. Met de auto ben je binnen tien minuten op Ring Rotterdam.

### Disclaimer

We stellen onze advertenties met zorg op. Het kan zijn dat een advertentie toch niet volledig is of een fout bevat. De advertenties zijn daarom onder voorbehoud van type- en spelfouten.

## Huur en contract

Beschikbaar per	Per direct
Huurprijs	€ 1.275,-

## Kenmerken

Type ruimte	Eengezinswoning
Kamers	4
Oppervlakte	100m <sup>2</sup>

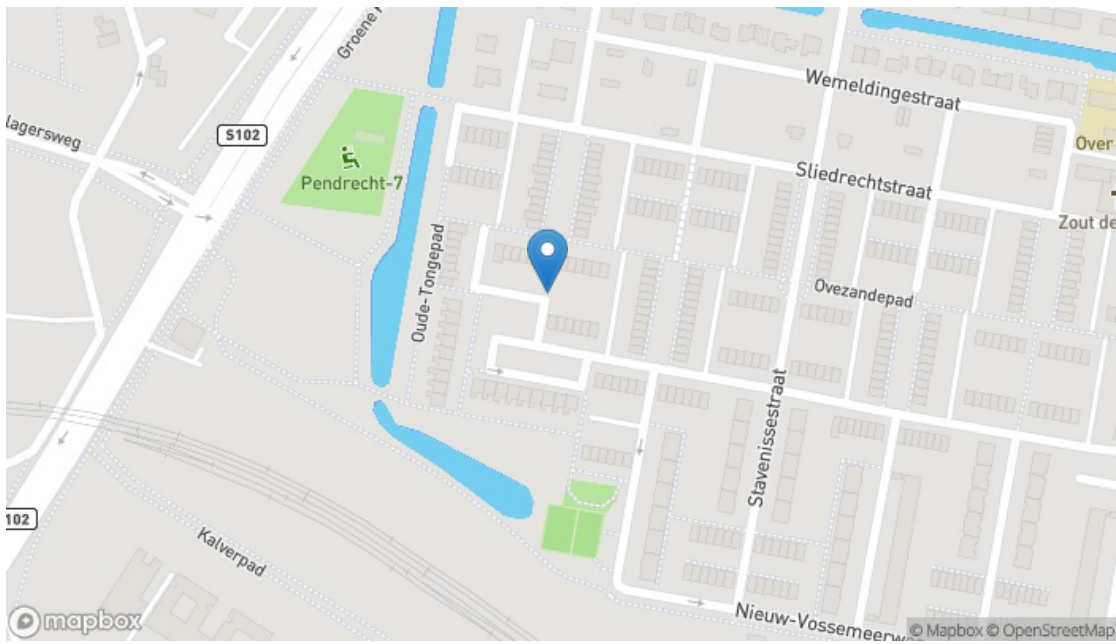


Woonlaag  
Bouwtype  
Bouwjaar

Begane grond  
Bestaande bouw  
2016

## Buurt

Locatie Pendrecht, Charlois



## Contacten

- [vsh@woonstadrotterdam.nl](mailto:vsh@woonstadrotterdam.nl)

## Huurvoorwaarden

- Minimaal inkomen van € 85.000,-